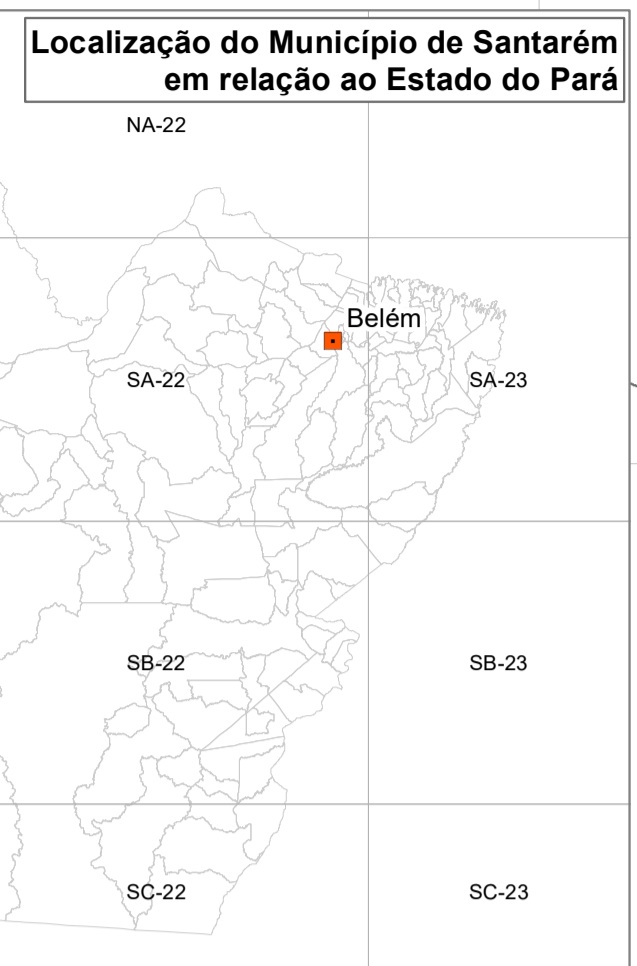
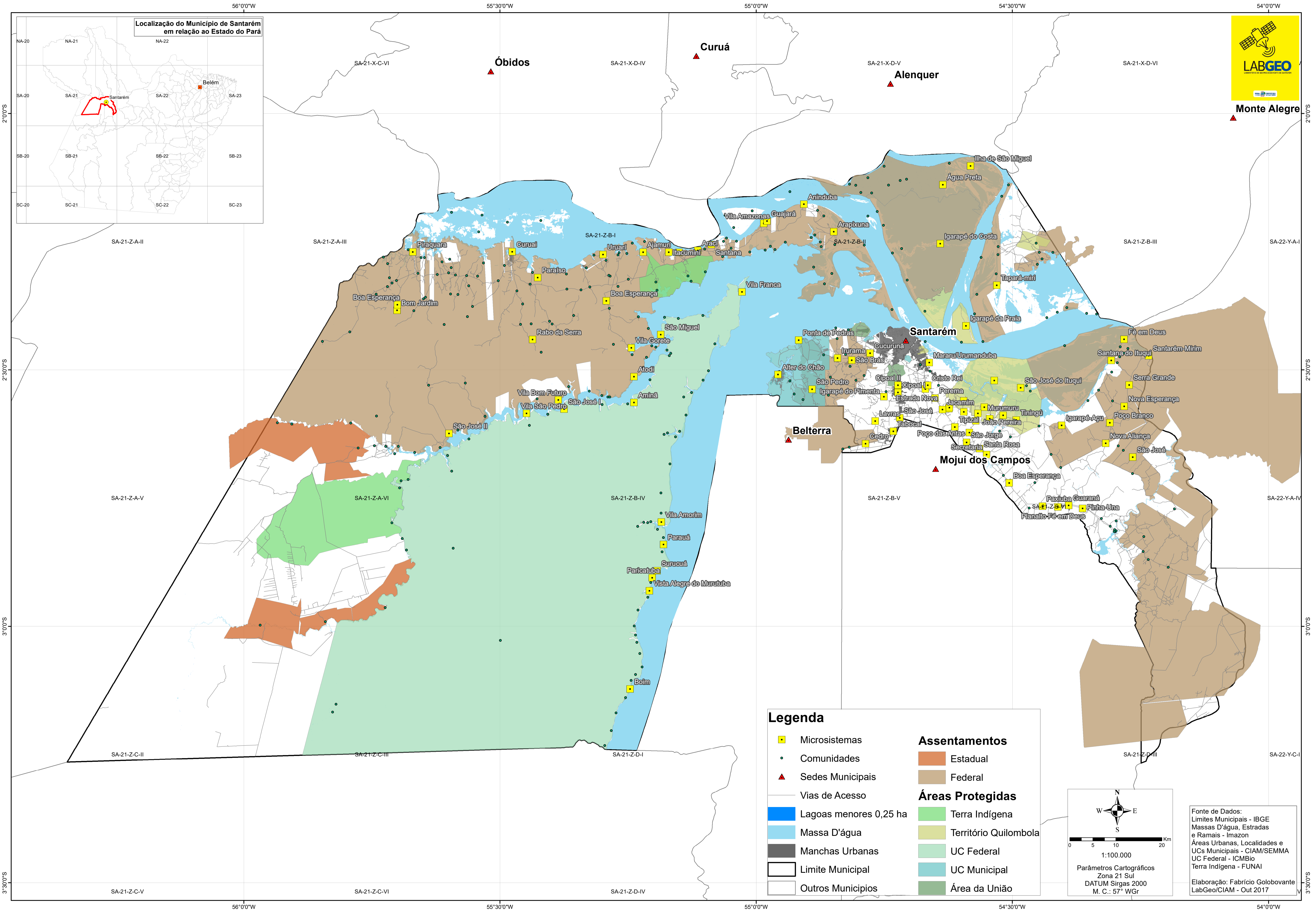
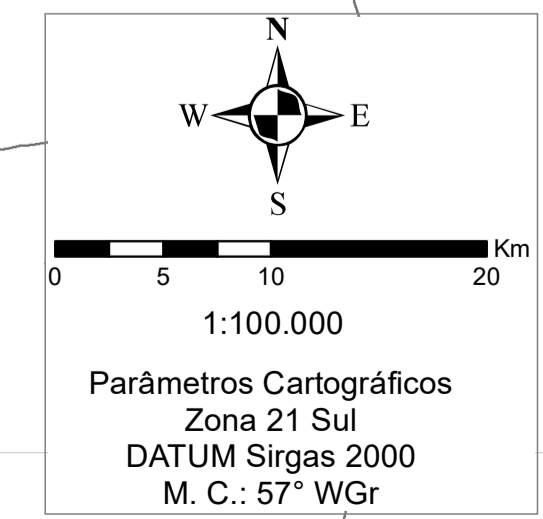


MAPA DE LOCALIDADES COM MICROSISTEMA DE ABASTECIMENTO DE ÁGUA NO MUNICÍPIO DE SANTARÉM



Legenda

- | | |
|------------------------|-------------------------|
| Microsistemas | Assentamentos |
| Comunidades | Estadual |
| Sedes Municipais | Federal |
| Vias de Acesso | Áreas Protegidas |
| Lagoas menores 0,25 ha | Terra Indígena |
| Massa D'água | Território Quilombola |
| Manchas Urbanas | UC Federal |
| Limite Municipal | UC Municipal |
| Outros Municípios | Área da União |



Fonte de Dados:
 Limites Municipais - IBGE
 Massas D'água, Estradas e Ramais - Imazon
 Áreas Urbanas, Localidades e UCs Municipais - CIAM/SEMMA
 UC Federal - ICMBio
 Terra Indígena - FUNAI
 Elaboração: Fabrício Golobovante
 LabGeo/CIAM - Out 2017