

GABINETE DO PARLAMENTAR VEREADOR RENILSON VINTE - PSD

INDICAÇÃO Nº 579 /2025
Senhor Presidente,
Senhoras e Senhores Vereadores,

CÂMARA MUNICIPAL DE SANTARÉM
Aprovado em única Discussão
Por: unanimidade
Plenário: 09/06/2025

CÂMARA MUNICIPAL DE SANTARÉM
Enf.^a Alba Leal
1ª SECRETARIA

**INDICA A RECUPERAÇÃO DA RUA COUTO MAGALHÃES,
NO TRECHO ENTRE A RUA JAPUÁ, NAS PROXIMIDADES
DA IGREJA SANTA RITA DE CÁSSIA, NO BAIRRO
FLORESTA.**

O Vereador que esta subscreve, no uso de suas atribuições regimentais, **INDICA** ao Excelentíssimo Senhor Prefeito Municipal, por meio da Secretaria Municipal de Infraestrutura (SEMINFRA), a realização de obras de recuperação viária na Rua Couto Magalhães, no trecho compreendido entre a Rua Japuá, nas proximidades da Igreja Santa Rita de Cássia, no bairro Floresta.

JUSTIFICATIVA

O referido trecho da Rua Couto Magalhães encontra-se sem pavimentação asfáltica e em condições extremamente precárias, o que dificulta severamente o tráfego de veículos, inclusive de motocicletas, causando transtornos diários aos moradores da região.

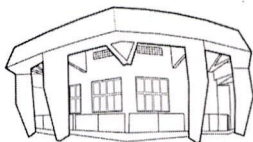
A comunidade local procurou este gabinete solicitando apoio diante do estado de abandono da via, cuja situação se agrava especialmente durante o período chuvoso. A ausência de infraestrutura adequada tem comprometido o acesso a serviços básicos e representa riscos à segurança e à mobilidade da população.

Anexa-se à presente indicação registro fotográfico que comprova a gravidade do problema e reforça a necessidade urgente de intervenção por parte da SEMINFRA.

Diante do exposto, solicitamos que a Secretaria inclua este trecho no cronograma de obras emergenciais de infraestrutura, promovendo os serviços necessários para garantir à população da Rua Couto Magalhães um acesso digno, seguro e trafegável.

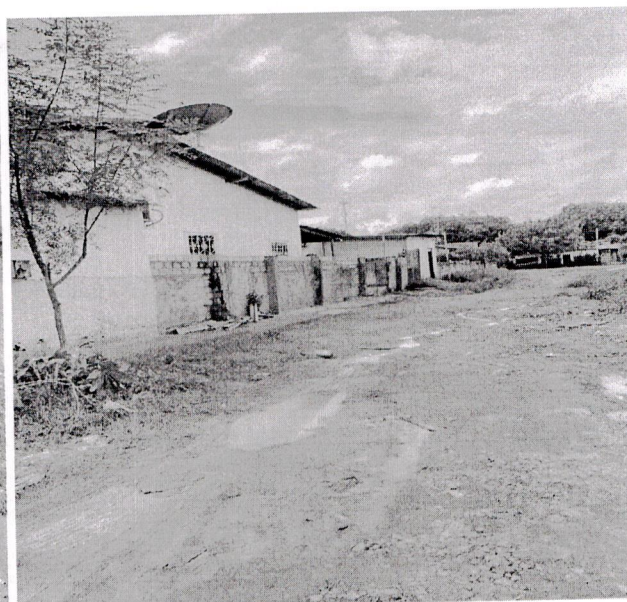
Sala das Sessões, Plenário da Câmara Municipal de Santarém, em ____ de maio de 2025.

RENILSON ALVES
Vereador-PSD



GABINETE DO PARLAMENTAR VEREADOR RENILSON VINTE - PSD

ANEXO:



Renilson

RENILSON ALVES
Vereador-PSD